

MADE IN HOLLAND



walker

Campingstyle



## KOLLEKTION 2025



Concept 240/280 PVC



Touring Plus



Sunflexx



Active



## Herzlich willkommen bei Walker!

Walker Campingstyle BV ist einer der ältesten Hersteller von Caravanvorzelten in Holland. Wir sind noch immer ein Familienbetrieb, in dem mit viel Sorgfalt und Erfahrung Top-Qualität produziert wird!

Seit 1954 produziert die Firma Walker Zelte und seit 1995 haben wir uns auf die Produktion von Vorzelten spezialisiert. Die jahrelange Erfahrung unserer Mitarbeiter, aber auch die Wünsche unserer Kunden, haben wir in die Entwicklung unserer Zelte permanent einfließen lassen. Diese Erfahrung, die sorgfältige Auswahl der Materialien und eine ständige Qualitätskontrolle unserer Produkte zeichnen ein Vorzelt von Walker aus!

### Neu von Walker: Maßanfertigungen!

Sollte für Ihren Wohnwagen keine Standardzeltgröße passen, dann fertigen wir gerne ein passgenaues Vorzelt oder Sonnendach nach Ihren Wünschen an. Unser Werkstatt hat ein spezielles Konzept für Sondergrößen entwickelt, das eine schnelle und kostengünstige Anfertigung ermöglicht.

## Besuchen Sie unseren Walker Ausstellungsraum!

Zu einem Besuch sind Sie herzlich eingeladen. Hier können Sie unsere ganze Kollektion hautnah erleben. Die aktuellen Öffnungszeiten finden Sie auf unserer Website: [www.walker-zelte.de](http://www.walker-zelte.de) oder rufen Sie uns an unter: +31 493 31 48 28

mit freundlichen Grüßen,  
Dianne und Ivo van Baars - Inhaber Walker Campingstyle B.V.



# Concept 240+280 Easy Door



JETZT AB  
€ 2469,-

Zur Webseite gehen



## PVC/Saison-und Ganzjahres-Vorzelt!

### Walker Maßanfertigungen für die richtige Größe für Ihren Wohnwagen!

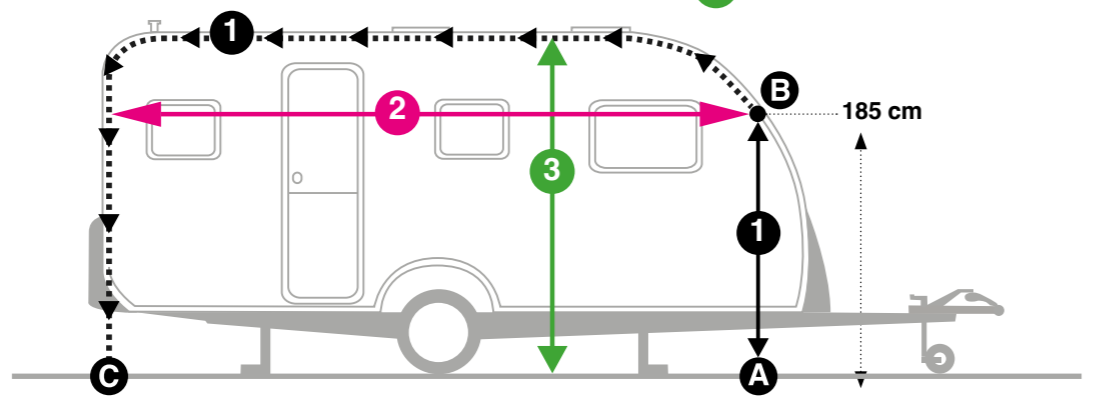
Auf unserer Website [www.walker-zelte.de](http://www.walker-zelte.de) können Sie in unserer Walker-Datenbank schnell die richtige Walker-Größe finden Ihres Wohnwagens!

Ist Ihr Wohnwagen älter als 10 Jahre oder sind Sie sich bei der Größe unsicher? Bestimmen Sie die Walker Größe Ihres Wohnwagens wie folgt:

- Den Wohnwagen auf einer ebenen Fläche aufbocken.
- Messen Sie am Bug des Caravans vom Erdboden (A) 185 cm senkrecht nach oben zur Wohnwagenkederchiene (B).
- Messen Sie von diesem Punkt (B) weiter durch die Wohnwagenkederchiene zum Boden auf der Rückseite (C).
- Die Gesamtlänge von A → B → C ist das Umlaufmaß Ihres Wohnwagens. In der Walker Preistabelle in diesem Prospekt finden Sie die perfekte Walker Umlaufmaß passend zur gemessenen Größe.

- Messen Sie auch die Breite des Wohnwagens bei 185 cm Höhe von Punkt B horizontal (nicht durch die Kederchiene) bis zu der Rückseite des Wohnwagens.
- Messen Sie die Höhe der Kederchiene bis zum Erdboden.

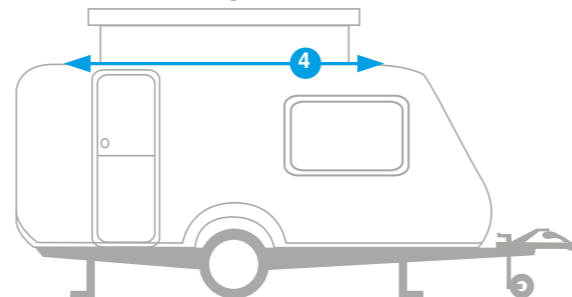
1 (A → B → C) cm  
2 = cm  
3 = cm



### Wohnwagen mit Hubdach:

- Messen Sie auch die Länge der geraden Laufleiste (4)

4 = cm



### TECHNISCHE DATEN CONCEPT 240/280

**Tiefe:** 240 cm oder 280 cm • **Dach:** PVC beidseitig beschichtet, ohne Naht, 525 g/m<sup>2</sup> • **Wände und Fensterklappen:** PVC beidseitig beschichtet; 450 gr/m<sup>2</sup> • **Gestänge:** Stahl MAX; alle Dachstangen 28 mm, alle andere 25 mm; Easy-PowerGrips lieferbar gegen Aufpreis. Ab Größe 885 erhalten Sie 2 extra Dachstangen. Ab Größe 975 erhalten Sie 2 extra Orkanstützen • **Doppelter Faulstreifen • Entlüftung:** im First und in beiden Seitenwänden • **Alle Fenster ringsum mit Klappen** • **Wände:** alle herausnehmbar und austauschbar • **Vorderwand:** austauschbar, 'Easy-Door' mit seitlich wegrollbaren Eingang • **Sturmabspannung außen unter allen Fenstern Regenrinnenkeder** • **Anbau:** links und rechts möglich • **Gewicht:** Größe 900 cm ca. 60 kg • **Easy-Setup System: inklusive!** • **Gardinen, Radabdeckung und Bodenschürze: inklusive!** • **Luxus Heringtasche: inklusive!** • **Dreieck für aerodynamische Wohnwagen**

### ZUBEHÖR

- Innenhimmel Concept
- Patio Frontsonnendach (Inkl. Seitenwände WS-5 in der Farbe Concept)
- Castel Frontsonnendach / Plus-Paket
- Seitenwände Castel WS-5 in der Farbe Concept; mit Fenster
- Easy-Lock Sturmbänder- Vorzelt/Patio: Satz von 2 Stück; Castel/Patio: Satz von 3 Stück
- Jolax Zeltteppich - Aktionspreis! (Seite 22)
- Anbau De Luxe mit Tür: Anbringung an der linken oder rechten Seite möglich
- Innenzelt für Anbau mit Zeltboden
- Windschutz WS-5
- Verandastange
- Fenstermarkise
- Lampenschirm und Tischdecke
- Sonnendach Solair 4/1
- Easy-Powergrips optional lieferbar für Stahlgestänge gegen Aufpreis:

Größe	Easy PowerGrips	Aufpreis
885 - 960	10 stuks	€ 75,-
975 - 1160	12 stuks	€ 90,-

### Concept 240 / 280, Stahlgestänge MAX

Größe	Umlaufmaß (cm)	Listenpreis €		AKTIONSPREIS €	
		240	280	240	280
885*	870-900	3292,-	3626,-	2469,-	2719,-
900	886-915	3292,-	3626,-	2469,-	2719,-
915*	900-930	3386,-	3772,-	2539,-	2829,-
930	916-945	3386,-	3772,-	2539,-	2829,-
945*	930-960	3506,-	3919,-	2629,-	2939,-
960	946-975	3506,-	3919,-	2629,-	2939,-
975*	960-990	3679,-	4092,-	2759,-	3069,-
990	976-1005	3679,-	4092,-	2759,-	3069,-
1005*	990-1020	3759,-	4159,-	2819,-	3119,-
1020	1006-1035	3759,-	4159,-	2819,-	3119,-
1035*	1020-1050	3866,-	4252,-	2899,-	3169,-
1050	1036-1065	3866,-	4252,-	2899,-	3169,-
1065*	1050-1080	3946,-	4346,-	2959,-	3259,-
1080	1066-1095	3946,-	4346,-	2959,-	3259,-
1110	1096-1125	4266,-	4706,-	3199,-	3529,-
1140	1126-1155	4266,-	4706,-	3199,-	3529,-
1160	1146-1175	4266,-	4706,-	3199,-	3529,-
Innenhimmel 885-930		399,-	439,-	299,-	329,-
Innenhimmel 945-1020		439,-	452,-	329,-	339,-
Innenhimmel 1035-1160		452,-	479,-	339,-	359,-
Anbau De Luxe		866,-		649,-	
Innenzelt für Anbau		-		129,-	
Sturmbänder, 2 Stück		-		29,95	

\*Walker Maßanfertigungen

Zur Webseite gehen





Zur Webseite gehen



Zur Webseite gehen



Vorzelt und Sonnendach in einem!

TECHNISCHE DATEN PIONEER 240

**Tiefe:** 240 cm • **Dach:** Ten Cate außenseitig beschichtet; schwere Qualität: 260 gr/m<sup>2</sup>; abwaschbar • **Wände:** Ten Cate außenseitig beschichtet; schwere Qualität: 260 gr/m<sup>2</sup>; abwaschbar • **Gestänge:** Stahl 25 mm; optional mit Easy PowerGrips lieferbar gegen Aufpreis. Ab Größe 885 erhalten Sie 2 extra Dachstangen. Ab Größe 975 erhalten Sie 2 extra Orkanstützen • **Optional:** 28 mm Aluminiumgestänge mit Easy PowerGrips oder Glasfibergestänge gegen Aufpreis • **Entlüftung:** Vorderwandentlüftung • **Wände:** alle herausnehmbar • **Tauschbare Vorderwandhälften:** Easy-Door! • **Easy-Setup System:** inklusive! • **Gardinen, Radabdeckung und Bodenschürze:** inklusive! • **Luxus Heringtasche:** inklusive! • **Dreieck für aerodynamische Wohnwagen:** • **Gewicht:** Größe 900 cm ca. 38 kg

ZUBEHÖR

- Castel Frontsonnendach + Adaptersatz / Plus-Paket
  - Seitenwände Castel WS-7 in der Farbe Pioneer All Season; mit Fenster
  - Patio Frontsonnendach (Inkl. Seitenwände WS-7 in der Farbe Pioneer)
  - Easy-Lock Sturmbänder; Vorzelt/Patio: Satz von 2 Stück; Castel/Patio:Satz von 3 Stück
  - **Jolax Zeltteppich - Aktionspreis!** (Seite 22)
  - Windschutz WS-7
  - Verandastange
  - Fenstermarkise
  - Lampenschirm und Tischdecke
  - **Easy-Powergrips optional lieferbar für Stahlgestänge gegen Aufpreis:**
- | Größe      | Easy PowerGrips | Aufpreis |
|------------|-----------------|----------|
| 795 - 870  | 8 St.           | € 60,-   |
| 885 - 960  | 10 St.          | € 75,-   |
| 975 - 1080 | 12 St.          | € 90,-   |

AUCH LIEFERBAR FÜR (Nur alu): Listenpreis € AKTIONSPREIS €

ERIBA FEELING 380/425/430/450*:	2719,-	2039,-
ERIBA FEELING 470*:	2826,-	2119,-
ERIBA FEELING 442*:	2919,-	2189,-
*Dripstop für Feeling:	-	88,-
ERIBA TOURING 630/642:	2692,-	2019,-
TRIGANO SILVER 420/430/TREND 420/TREND 442:	2719,-	2039,-

Pioneer 240, Stahlgestänge

Größe	Umlaufmaß (cm)	Listenpreis €	AKTIONSPREIS €
795*	780-810	2039,-	1529,-
810	796-825	2039,-	1529,-
825*	810-840	2159,-	1619,-
840	826-855	2159,-	1619,-
855*	840-870	2199,-	1649,-
870	856-885	2199,-	1649,-
885*	870-900	2292,-	1719,-
900	886-915	2292,-	1719,-
915*	900-930	2385,-	1789,-
930	916-945	2385,-	1789,-
945*	930-960	2452,-	1839,-
960	946-975	2452,-	1839,-
975*	960-990	2532,-	1899,-
990	976-1005	2532,-	1899,-
1005*	990-1020	2572,-	1929,-
1020	1006-1035	2572,-	1929,-
1035	1020-1050	2666,-	1999,-
1050	1036-1065	2666,-	1999,-
1065	1050-1080	2692,-	2019,-
1080	1066-1095	2692,-	2019,-
Aufpreis alu 780-870		199,-	149,-
Aufpreis alu 885-960		266,-	199,-
Aufpreis alu 975-1080		305,-	229,-
Aufpreis glasfiber 780 - 870		252,-	189,-
Aufpreis glasfiber 885 - 960		332,-	249,-
Aufpreis glasfiber 975 - 1080		399,-	299,-
Sturmbänder, 2 Stück		-	29,95

\*Walker Maßanfertigungen

Tiefe 250 cm!

TECHNISCHE DATEN DYNAMIC 250

**Tiefe:** 250 cm • **Dach:** Ten Cate außenseitig beschichtet und dekorativ bedruckt; schwere Qualität: 260 gr/m<sup>2</sup>; abwaschbar • **Wände:** Ten Cate außenseitig beschichtet; schwere Qualität: 260 gr/m<sup>2</sup>; abwaschbar • **Gestänge:** Stahl 25 mm MAX; 3 Dachstangen 28 mm stahl; optional mit Easy-PowerGrips lieferbar gegen Aufpreis. Ab Größe 885 erhalten Sie 2 extra Dachstangen. Ab Größe 975 erhalten Sie 2 extra Orkanstützen • **Optional:** Glasfibergestänge MAX gegen Aufpreis • **Entlüftung:** im First und Moskitofenster in der Seitenwand • **Wände:** alle herausnehmbar; Seitenwände austauschbar • **Easy-Setup System:** inklusive! • **Gardinen, Radabdeckung und Bodenschürze:** inklusive! • **Luxus Heringtasche:** inklusive! • **Dreieck für aerodynamische Wohnwagen:** • **Gewicht:** Größe 900 cm ca. 45 kg

ZUBEHÖR

- Patio Frontsonnendach (Inkl. Seitenwände WS-7 in der Farbe Dynamic)
  - Castel Frontsonnendach / Plus-Paket
  - Seitenwände Castel WS-7 in der Farbe Dynamic; mit Fenster
  - Easy-Lock Sturmbänder - Vorzelt/Patio: Satz von 2 Stück; Castel/Patio: Satz von 3 Stück
  - **Jolax Zeltteppich - Aktionspreis!** (Seite 22)
  - Anbau De Luxe mit Tür: Anbringung an der linken oder rechten Seite möglich
  - Innenzelt für Anbau mit Zeltboden
  - Windschutz WS-7
  - Verandastange
  - Fenstermarkise
  - Lampenschirm und Tischdecke
  - Sonnendach Solair 4/1
  - **Glasfibergestänge MAX: 30,5 mm Dachstangen!**
  - **Easy-Powergrips optional lieferbar für Stahlgestänge gegen Aufpreis:**
- | Größe      | Easy PowerGrips | Aufpreis |
|------------|-----------------|----------|
| 825 - 870  | 8 St.           | € 60,-   |
| 885 - 960  | 10 St.          | € 75,-   |
| 975 - 1160 | 12 St.          | € 90,-   |

AUCH LIEFERBAR FÜR: Listenpreis € AKTIONSPREIS €

Hobby Beachy 360 stahl MAX:	2466,-	1849,-
Hobby Beachy 360 fiber MAX:	2799,-	2099,-
Hobby Beachy 420 stahl MAX:	2599,-	1949,-
Hobby Beachy 420 fiber MAX:	2946,-	2209,-
Hobby Beachy 450 stahl MAX:	2732,-	2049,-
Hobby Beachy 450 fiber MAX:	3066,-	2299,-

Siehe auch Seite 17



Dynamic 250, Stahlgestänge MAX

Größe	Umlaufmaß (cm)	Listenpreis €	AKTIONSPREIS €
825	810-840	2439,-	1829,-
840	826-855	2439,-	1829,-
855*	840-870	2572,-	1929,-
870	856-885	2572,-	1929,-
885*	870-900	2679,-	2009,-
900	886-915	2679,-	2009,-
915*	900-930	2759,-	2069,-
930	916-945	2759,-	2069,-
945*	930-960	2812,-	2109,-
960	946-975	2812,-	2109,-
975*	960-990	2852,-	2139,-
990	976-1005	2852,-	2139,-
1005*	990-1020	2906,-	2179,-
1020	1006-1035	2906,-	2179,-
1035	1020-1050	3012,-	2259,-
1050	1036-1065	3012,-	2259,-
1065	1050-1080	3092,-	2319,-
1080	1066-1095	3092,-	2319,-
1110	1096-1125	3332,-	2499,-
1140	1126-1155	3332,-	2499,-
1160	1146-1175	3332,-	2499,-
Aufpreis fiber MAX 780 - 870		332,-	249,-
Aufpreis fiber MAX 885 - 960		439,-	329,-
Aufpreis fiber MAX 975 - 1080		492,-	369,-
Aufpreis fiber MAX 1110 - 1160		586,-	439,-
Anbau De Luxe		866,-	649,-
Innenzelt für Anbau		-	129,-
Sturmbänder, 2 Stück		-	29,95

\*Walker Maßanfertigungen

# Ellips 280

**JETZT AB**  
**€ 2569,-**

# Scandic 300

**JETZT AB**  
**€ 2039,-**



Zur Webseite gehen



Zur Webseite gehen



## Optionale PVC Bodenplane!

## Tiefe 300 cm!

### TECHNISCHE DATEN

#### ELLIPS 280

**Tiefe:** 280 cm • **Dach:** Ten Cate außenseitig beschichtet und dekorativ bedruckt; schwere Qualität: 260 g/m<sup>2</sup>; abwaschbar • **Wände:** Ten Cate außenseitig beschichtet; schwere Qualität: 260 gr/m<sup>2</sup>; abwaschbar • **Gestänge:** **Stahl 25 mm MAX; 3 Dachstangen 28 mm stahl;** Ab Größe 885 erhalten Sie 2 extra Dachstangen. Ab Größe 975 erhalten Sie 2 extra Orkanstützen • **Entlüftung:** im First und Moskitofenster in der Seitenwand • **Wände:** alle herausnehmbar; Seitenwände austauschbar • **EasySetup System:** inklusive! **Gardinen, Radabdeckung und Bodenschürze:** inklusive! **Luxus Heringtasche:** inklusive! **Dreieck für aerodynamische Wohnwagen** • **Gewicht:** Größe 900 cm ca. 46 kg

#### ZUBEHÖR

- PVC Bodenplane
- Frontsonnendach mit Reißverschluss Ellips mit 2 Seitenwände mit Fenstern
- Gardinen Frontsonnendach
- Easy-Lock Sturmbänder;

### Ellips 280

#### Stahlgestänge MAX

Größe	Umlaufmaß (cm)	Listenpreis €	AKTIONSPREIS €
885*	870-900	3426,-	2569,-
900	886-915	3426,-	2569,-
915*	900-930	3506,-	2629,-
930	916-945	3506,-	2629,-
945*	930-960	3599,-	2699,-
960	946-975	3599,-	2699,-
975*	960-990	3679,-	2759,-
990	976-1005	3679,-	2759,-
1005*	990-1020	3732,-	2799,-
1020	1006-1035	3732,-	2799,-
1035*	1020-1050	3866,-	2899,-
1050	1036-1065	3866,-	2899,-
1065*	1050-1080	3946,-	2959,-
1080	1066-1095	3946,-	2959,-
Anbau De Luxe	866,-	649,-	
Innenzelt für Anbau	-	129,-	
Sturmbänder, 2 Stück	-	29,95	

#### \*Walker Maßanfertigungen

- Vorzelt: Satz von 2 Stück; Frontsonnendach: Satz von 2 und 3 Stück
- **Jolax Zeltteppich (nur in anthrazit) - Aktionspreis!** (Seite 22)
- Anbau De Luxe mit Tür: Anbringung an der linken oder rechten Seite möglich

### PVC Bodenplane

Listenpreis €	AKTIONSPREIS €
452,-	339,-
452,-	339,-
492,-	369,-
492,-	369,-
506,-	379,-
506,-	379,-
532,-	399,-
532,-	399,-
532,-	399,-
532,-	399,-
559,-	419,-
559,-	419,-
559,-	419,-

- Innenzelt für Anbau mit Zeltboden
- Windschutz WS-7
- Verandastange
- **Easy-Powergrips optional lieferbar für Stahlgestänge gegen Aufpreis:**
- **PowerGrips Frontsonnendach/10 St./ Aufpreis:** € 75,-

Größe	Easy PowerGrips	Aufpreis
885 - 960	10 St.	€ 75,-
975 - 1080	12 St.	€ 90,-

### Frontsonnendach Ellips 280

Größe	Listenpreis €	AKTIONSPREIS €
885*	1332,-	999,-
900	1332,-	999,-
915*	1426,-	1069,-
930	1426,-	1069,-
945*	1466,-	1099,-
960	1466,-	1099,-
975*	1492,-	1119,-
990	1492,-	1119,-
1005*	1492,-	1119,-
1020	1492,-	1119,-
1035*	1519,-	1139,-
1050	1519,-	1139,-
1065*	1519,-	1139,-
1080	1519,-	1139,-
Gardinen		55,-
Sturmbänder, 2 Stück		29,95
Sturmbänder, 3 Stück		39,95

- Fenstermarkise
- Lampenschirm und Tischdecke
- Sonnendach Solair 4/1

### TECHNISCHE DATEN SCANDIC 300

**Tiefe:** 300 cm • **Dach:** Ten Cate außenseitig beschichtet und dekorativ bedruckt; schwere Qualität: 260 g/m<sup>2</sup>; abwaschbar • **Wände:** Ten Cate außenseitig beschichtet; schwere Qualität: 260 gr/m<sup>2</sup>; abwaschbar • **Gestänge:** **Stahl 25 mm MAX; 3 Dachstangen 28 mm stahl;** optional mit Easy-PowerGrips lieferbar gegen Aufpreis). Ab Größe 885 erhalten Sie 2 extra Dachstangen. Ab Größe 975 erhalten Sie 2 extra Orkanstützen • **Optional:** **Glasfibergestänge MAX** gegen Aufpreis • **Entlüftung:** im First und Moskitofenster in der Seitenwand • **Wände:** alle herausnehmbar; Seitenwände austauschbar • **Easy-Setup System:** inklusive! • **Gardinen, Radabdeckung und Bodenschürze:** inklusive! • **Luxus Heringtasche:** inklusive! • **Dreieck für aerodynamische Wohnwagen** • **Gewicht:** Größe 900 cm ca. 48 kg

#### ZUBEHÖR

- Patio Frontsonnendach (Inkl. Seitenwände WS-1 in der Farbe Scandic)
- Castel Frontsonnendach / Plus-Paket
- Seitenwände Castel WS-1 in der Farbe Scandic; mit Fenster
- Easy-Lock Sturmbänder - Vorzelt/Patio: Satz von 2 Stück; Castel/Patio: Satz von 3 Stück
- **Jolax Zeltteppich (nur in anthrazit) - Aktionspreis!** (Seite 22)
- Anbau De Luxe mit Tür: Anbringung an der linken oder rechten Seite möglich
- Innenzelt für Anbau mit Zeltboden
- Windschutz WS-1
- Verandastange
- Fenstermarkise
- Lampenschirm und Tischdecke
- Sonnendach Solair 4/1
- **Glasfibergestänge MAX: 30,5 mm Dachstangen!**
- **Easy-Powergrips optional lieferbar für Stahlgestänge gegen Aufpreis:**

Größe	Easy PowerGrips	Aufpreis
855 - 870	8 St.	€ 60,-
885 - 960	10 St.	€ 75,-
975 - 1160	12 St.	€ 90,-

#### AUCH LIEFERBAR FÜR: Listenpreis € AKTIONSPREIS €

Hobby Beachy 450 stahl MAX: 2879,- **2159,-** Siehe auch Seite 17  
Hobby Beachy 450 fiber MAX: 3226,- **2419,-**

### Scandic 300, Stahlgestänge MAX

Größe	Umlaufmaß (cm)	Listenpreis €	AKTIONSPREIS €
855*	840-870	2719,-	2039,-
870	856-885	2719,-	2039,-
885*	870-900	2906,-	2179,-
900	886-915	2906,-	2179,-
915*	900-930	2986,-	2239,-
930	916-945	2986,-	2239,-
945*	930-960	3066,-	2299,-
960	946-975	3066,-	2299,-
975*	960-990	3159,-	2369,-
990	976-1005	3159,-	2369,-
1005*	990-1020	3199,-	2399,-
1020	1006-1035	3199,-	2399,-
1035*	1020-1050	3279,-	2459,-
1050	1036-1065	3279,-	2459,-
1065*	1050-1080	3332,-	2499,-
1080	1066-1095	3332,-	2499,-
1110	1096-1125	3532,-	2649,-
1140	1126-1155	3532,-	2649,-
1160	1146-1175	3532,-	2649,-
Aufpreis fiber MAX 855 - 870		332,-	249,-
Aufpreis fiber MAX 885 - 960		439,-	329,-
Aufpreis fiber MAX 975 - 1080		492,-	369,-
Aufpreis fiber MAX 1110 - 1160		586,-	439,-
Anbau De Luxe:	866,-	649,-	
Innenzelt für Anbau	-	129,-	
Sturmbänder, 2 Stück	-	29,95	

#### \*Walker Maßanfertigungen





Zur Webseite gehen



**...mit extra Panoramafenster in den Seitenwänden!**

### TECHNISCHE DATEN ATRIUM 300

**Tiefe:** 300 cm • **Dach:** Ten Cate außenseitig beschichtet und dekorativ bedruckt; schwere Qualität: 260 g/m<sup>2</sup>; abwaschbar • **Wände:** Ten Cate außenseitig beschichtet; schwere Qualität: 260 gr/m<sup>2</sup>; abwaschbar  
**Gestänge:** Stahl 25 mm MAX; 3 Dachstangen 28 mm stahl; optional mit Easy-PowerGrips lieferbar gegen Aufpreis. Ab Größe 885 erhalten Sie 2 extra Dachstangen. Ab Größe 975 erhalten Sie 2 extra Orkanstützen  
**Optional:** Glasfibergestänge MAX gegen Aufpreis • **Entlüftung:** im First und Moskitofenster in der Seitenwand • **Wände:** alle herausnehmbar; Seitenwände austauschbar • **Tauschbare Vorderwandhälften:** Easy-Door!  
**Easy-Setup System:** inklusive! • **Gardinen, Radabdeckung und Bodenschürze:** inklusive! • **Luxus Heringtasche:** inklusive!  
**Dreieck für aerodynamische Wohnwagen** • **Gewicht:** Größe 900 cm ca. 48 kg

### ZUBEHÖR

- Patio Frontsonnendach (Inkl. Seitenwände WS-1 in der Farbe Atrium)
- Castel Frontsonnendach / Plus-Paket
- Seitenwände Castel WS-1 in der Farbe Atrium; mit Fenster
- Easy-Lock Sturmbänder - Vorzelt/Patio: Satz Von 2 Stück; Castel/Patio: Satz von 3 Stück
- **Jolax Zeltteppich - Aktionspreis!** (Seite 22)
- Anbau De Luxe mit Tür: Anbringung an der linken oder rechten Seite möglich
- Innenzelt für Anbau mit Zeltboden
- Windschutz WS-1
- Verandastange
- Fenstermarkise
- Lampenschirm und Tischdecke
- Sonnendach Solair 4/1
- **Glasfibergestänge MAX: 3/0,5 mm Dachstangen!**
- **Easy-Powergrips optional lieferbar für Stahlgestänge gegen Aufpreis:**

Größe	Easy PowerGrips	Aufpreis
825 - 870	8 St.	€ 60,-
885 - 960	10 St.	€ 75,-
975 - 1160	12 St.	€ 90,-

### Atrium 300, Stahlgestänge MAX

Größe	Umlaufmaß (cm)	Listenpreis €	AKTIONSPREIS €
825*	810-840	2999,-	2249,-
840	826-855	2999,-	2249,-
855*	840-870	3119,-	2339,-
870	856-885	3119,-	2339,-
885*	870-900	3292,-	2469,-
900	886-915	3292,-	2469,-
915*	900-930	3439,-	2579,-
930	916-945	3439,-	2579,-
945*	930-960	3559,-	2669,-
960	946-975	3559,-	2669,-
975*	960-990	3626,-	2719,-
990	976-1005	3626,-	2719,-
1005*	990-1020	3679,-	2759,-
1020	1006-1035	3679,-	2759,-
1035*	1020-1050	3866,-	2899,-
1050	1036-1065	3866,-	2899,-
1065*	1050-1080	3946,-	2959,-
1080	1066-1095	3946,-	2959,-
1110	1096-1125	4186,-	3139,-
1140	1126-1155	4186,-	3139,-
1160	1146-1175	4186,-	3139,-
Aufpreis fiber MAX 825 - 870		332,-	249,-
Aufpreis fiber MAX 885 - 960		439,-	329,-
Aufpreis fiber MAX 975 - 1080		492,-	369,-
Aufpreis fiber MAX 1110 - 1160		586,-	439,-
Anbau De Luxe:		866,-	649,-
Innenzelt für Anbau		-	129,-
Sturmbänder, 2 Stück		-	29,95



Zur Webseite gehen



**Das ultimative Saison-Zelt!**

### TECHNISCHE DATEN PALLADIUM 350

**Tiefe:** 350 cm • **Dach:** Ten Cate außenseitig beschichtet und dekorativ bedruckt; schwere Qualität: 260 g/m<sup>2</sup>; abwaschbar • **Wände:** Ten Cate außenseitig beschichtet; schwere Qualität: 260 gr/m<sup>2</sup>; abwaschbar  
**Gestänge:** Stahl 25 mm; optional mit Easy-PowerGrips lieferbar gegen Aufpreis. Ab Größe 885 erhalten Sie 2 extra Dachstangen. Ab Größe 975 erhalten Sie 2 extra Orkanstützen. • **Entlüftung:** im First und Moskitofenster in der Seitenwand • **Wände:** alle herausnehmbar; Seitenwände austauschbar • **Tauschbare Vorderwandhälften:** Easy-Door! • **Easy-Setup System:** inklusive! • **Gardinen, Radabdeckung und Bodenschürze:** inklusive! • **Luxus Heringtasche:** inklusive! • **Dreieck für aerodynamische Wohnwagen** • **Gewicht:** Größe 900 cm ca. 56 kg

### ZUBEHÖR

- Zwischenwand für Winkelkombination
- Extra Vorderwand + Tür + Gardinen
- Patio Frontsonnendach (Inkl. Seitenwände WS-1 in der Farbe Palladium)
- Castel Frontsonnendach / Plus-Paket
- Seitenwände Castel WS-1 in der Farbe Palladium; mit Fenster
- Easy-Lock Sturmbänder - Vorzelt: 2 x Satz von 2 Stück; Patio: Satz von 2 Stück; Castel/Patio: Satz von 3 Stück
- **Jolax Zeltteppich - Aktionspreis!** (Seite 22)
- Anbau De Luxe mit Tür: Anbringung an der linken oder rechten Seite möglich
- Innenzelt für Anbau mit Zeltboden
- Windschutz WS-1
- Verandastange
- Fenstermarkise
- Lampenschirm und Tischdecke
- Sonnendach Solair 4/1

• **Easy-Powergrips optional lieferbar für Stahlgestänge gegen Aufpreis:**

Größe	Easy PowerGrips	Aufpreis
915 - 960	15 St.	€ 112,50
975 - 1160	19 St.	€ 142,50

### Palladium 350 (ohne Zwischenwand)

Größe	Umlaufmaß (cm)	Listenpreis €	AKTIONSPREIS €
915*	900-930	4079,-	3059,-
930	916-945	4079,-	3059,-
945*	930-960	4212,-	3159,-
960	946-975	4212,-	3159,-
975*	960-990	4319,-	3239,-
990	976-1005	4319,-	3239,-
1005*	990-1020	4426,-	3319,-
1020	1006-1035	4426,-	3319,-
1035*	1020-1050	4572,-	3429,-
1050	1036-1065	4572,-	3429,-
1065*	1050-1080	4666,-	3499,-
1080	1066-1095	4666,-	3499,-
1110	1096-1125	4932,-	3699,-
1140	1126-1155	4932,-	3699,-
1160	1146-1175	4932,-	3699,-
Zwischenwand + Gardinen		212,-	159,-
Extra Vorderwand + Tür + Gardinen		479,-	359,-
Anbau De Luxe		866,-	649,-
Innenzelt für Anbau		-	129,-
Sturmbänder, 2 x 2 Stück		-	59,90

\*Walker Maßanfertigungen

# Patio

## Robustes Sonnenvordach

Zur Webseite gehen



JETZT AB

€ 1049,-

Speziell entwickelt für den Saisoncamper!

Das **Walker Patio** ist ein Sonnenvordach mit **235 cm Tiefe** und wurde **speziell entwickelt für den Saisoncamper** der sein Vordach von Frühjahr bis Herbst nutzt.

Das **Stahlgestänge** hat einen **Durchmesser von 25 mm** und verfügt über **extra Dachstangen**.

**Alle Tunnels (Hohlsäume)** für die Zeltstangen sind mit **Reißverschlüssen** ausgestattet und ermöglichen so eine bequeme Montage. **Nach dem Entfernen der Seitenwände kann der Dachteil des Sonnenvordaches bei schlechtem Wetter sogar aufgerollt werden! Das Gestänge kann dann einfach stehen bleiben!**

Zum Standardlieferungsumfang des Patio gehören **2 Seitenwände mit Fenster**. Diese sind **durch Reißverschlüsse abnehmbar**.

**Powergrips, Sturmgurte** und **Gardinen** für die Seitenwände sind **gegen Aufpreis** erhältlich.

Das Patio wird serienmäßig geliefert mit **Keder** und **3 Dachhaken** zur Befestigung direkt an den Wohnwagen. Die Seitenwände können Sie nicht benutzen beim Patio direkt am Wohnwagen.

### ZUBEHÖR

- Easy-Lock Sturmbänder (2-Stück Seitenwand / 3-Stück Vorderseite)
- Gardinen
- **Easy-Powergrips optional lieferbar für Stahlgestänge gegen Aufpreis:**

Größe	Easy PowerGrips	Aufpreis
795-1080	10 St.	€ 75,-
1110-1160	14 St.	€ 105,-

Die **Seitenwände** werden in den **Farben des Vorzeltes** geliefert.

- WS-1** - in den Farben Walker Scandic 300, Atrium 300, Palladium 350
- WS-5** - PVC / in den Farben Walker Concept 240/280
- WS-7** - in den Farben Walker Pioneer 240, Dynamic 250

### Patio Stahlgestänge

Größe	Umlaufmaß (cm)	A-B (cm)	Listenpreis €	AKTIONSPREIS €
795*	780-810	178	1399,-	1049,-
810	796-825	178	1399,-	1049,-
825*	810-840	193	1546,-	1159,-
840	826-855	193	1546,-	1159,-
855*	840-870	208	1559,-	1169,-
870	856-885	208	1559,-	1169,-
885*	870-900	223	1586,-	1189,-
900	886-915	223	1586,-	1189,-
915*	900-930	238	1626,-	1219,-
930	916-945	238	1626,-	1219,-
945*	930-960	253	1639,-	1229,-
960	946-975	253	1639,-	1229,-
975*	960-990	268	1692,-	1269,-
990	976-1005	268	1692,-	1269,-
1005*	990-1020	268	1692,-	1269,-
1020	1006-1035	268	1692,-	1269,-
1035*	1020-1050	298	1739,-	1289,-
1050	1036-1065	298	1739,-	1289,-
1065*	1050-1080	298	1739,-	1289,-
1080	1066-1095	298	1739,-	1289,-
1110	1096-1125	328	1906,-	1429,-
1140	1126-1155	328	1906,-	1429,-
1160	1146-1175	328	1906,-	1429,-
Easy-Lock Sturmband Patio; Seitenwand; 2 St.				29,95
Easy-Lock Sturmband Patio; Vorderseite; 3 St.				39,95
Gardinen				55,-

\*Walker Maßanfertigungen

Walker Kollektion 2025

# Castel



## Sonnendach



Castel mit Seitenwand mit Fenster



JETZT AB

€ 439,-

Das **Castel** hat eine Tiefe von **230 cm** und ist speziell entwickelt für die Walker Vorzelte.

Es ist aus Ten Cate 240 g/m<sup>2</sup> Gewebe gefertigt und wird mit einem speziell dafür entworfenem **Stahlgerüst** komplett geliefert.

Das Castel wird **unter den Vordachstangen** des Vorzeltes befestigt.

Die Seitenwände sind lieferbar in der Farbe des Vorzeltes; mit Fenster. Die Seitenwände sind austauschbar.

Für **Pioneer**, können Sie mit dem **Adapterset** das Castel auch beim Pioneer montieren. Kann unter dem Vordach des Vorzeltes montiert werden.

**Plus-paket** Castel mit Keder und 3 Dachhaken zur Befestigung direkt an den Wohnwagen!

Die Seitenwände können Sie nicht benutzen beim Castel direkt am Wohnwagen.

**Adapter für Castel zu Pioneer: € 36,-**

### POWERGRIPS FÜR STAHLGESTÄNGE

Größe	Easy PowerGrips	Aufpreis
780 - 1020	8 St.	€ 60,-

Zur Webseite gehen



# Solair 4/1

Das **Solair 4/1** kann zu vielen Zwecken verwendet werden:

- 1: **Sonnendach**
- 2: **Montage an der Hinterseite des Wohnwagens**
- 3: **Windschutz**
- 4: **Anbringung an den Regenrinnenkeder**

Das Solair ist **240 cm breit und 200 cm tief**. **Inklusiv:** 2 Stahlstützen, Heringe, Abspannleinen und Verbindungsprofil + Keder zur Befestigung an die Vorzeltseite.

Listenpreis €	AKTIONSPREIS €
172,-	129,-

Zur Webseite gehen



Walker Kollektion 2025

# Weekender 240



**JETZT AB**  
**€ 909,-**

Zur Webseite gehen



# Active



**Sehr schnell und einfach aufzubauen!**

Inklusive zwei herausziehbare Seitenwände

## Leichtes Sonnenvordach für Wohnwagen. Schnell aufgebaut!

### TECHNISCHE DATEN WEEKENDER 240

**Tiefe:** 240 cm • **Dach:** Ten Cate außenseitig beschichtet; schwere Qualität: 260 gr/m<sup>2</sup>; abwaschbar • **Wände:** Ten Cate außenseitig beschichtet; schwere Qualität: 260 gr/m<sup>2</sup>; abwaschbar • **Gestänge:** **Optional:** 28 mm Aluminiumgestänge mit Easy PowerGrips • **Wände:** beide herausnehmbar • **Easy-Setup System:** inklusive! • **Radabdeckung und Bodenschürze:** inklusive! • **Luxus Heringtasche:** inklusive!  
**Dreieck für aerodynamische Wohnwagen** • **Gewicht:** Größe 900 cm ca. 26 kg

**Easy-Powergrips optional lieferbar für Stahlgestänge gegen Aufpreis:**

Größe	Easy PowerGrips	Aufpreis
780 - 1020	8 St.	€ 60,-

**AUCH LIEFERBAR FÜR (alu):** Listenpreis € **AKTIONSPREIS €**

ERIBA FEELING 380/425/430/450:	1532,-	<b>1149,-</b>
ERIBA FEELING 470:	1599,-	<b>1199,-</b>
ERIBA FEELING 442:	1666,-	<b>1249,-</b>
Dripstop für Feeling:	-	<b>88,-</b>
TRIGANO SILVER 420/430/TREND 420/TREND 442	1439,-	<b>1149,-</b>

### Weekender 240, Stahlgestänge

Größe	Umlaufmaß (cm)	Listenpreis €	AKTIONSPREIS €
780	766-795	1212,-	<b>909,-</b>
795*	780-810	1212,-	<b>919,-</b>
810	796-825	1212,-	<b>919,-</b>
825*	810-840	1252,-	<b>939,-</b>
840	826-855	1252,-	<b>939,-</b>
855*	840-870	1279,-	<b>959,-</b>
870	856-885	1279,-	<b>959,-</b>
885*	870-900	1319,-	<b>989,-</b>
900	886-915	1319,-	<b>989,-</b>
915*	900-930	1346,-	<b>1009,-</b>
930	916-945	1346,-	<b>1009,-</b>
945*	930-960	1372,-	<b>1029,-</b>
960	946-975	1372,-	<b>1029,-</b>
975*	960-990	1398,-	<b>1049,-</b>
990	976-1005	1398,-	<b>1049,-</b>
1005*	990-1020	1426,-	<b>1069,-</b>
1020	1006-1035	1426,-	<b>1069,-</b>
Aufpreis alu frame 780-870		186,-	<b>139,-</b>
Aufpreis alu 885-960		199,-	<b>149,-</b>
Aufpreis alu 975-1020		226,-	<b>169,-</b>
Sturmbänder, 2 Stück		-	<b>29,95</b>

\*Walker Maßanfertigungen

## Walker Luft Sonnensegel für Wohnwagen!

Das Walker Active ist ein Luft Sonnensegel mit dem Sie einfach und schnell reisen können.

Das Walker Active hat eine Tiefe von 240 cm.

Die Luft wird über ein Ventil in das Sonnendach hinein gepumpt. In der Mitte befindet sich nur ein Dachtube.

Beide Seiten haben ein großes Panoramafenster welches jeweils herausnehmbar ist. So können Sie schnell auf-, und abbauen..

Beide Seiten sind ausgestattet mit Schaumstoffpolster, die Sie mit den mitgelieferten Andruckstangen gegen den Wohnwagen drücken können.

Passend für Wohnwagen mit einer Höhe von 235 - 255 cm.

**Das Walker Active ist lieferbar in 4 Größen: dafür brauchen Sie die passende Dachlänge am Wohnwagen von:**

- 290 cm (passt auch Knaus Sport & Fun, Hobby Beachy 360/420/450 und Carpento 410 caravans)
- 330 cm passt auch Hobby Beachy 450 caravans)
- 400 cm
- 500 cm

### TECHNISCHE DATEN ACTIVE 330/400/500

**Tiefe:** 240 cm

**Wände:** beide herausnehmbar

**Gewicht:** Active 290 ca.15 kg; Active 330 ca.16 kg; Active 400 ca.18 kg; Active 500 ca.19 kg

**Inklusive:** Doppelhubpumpe, 2 Stahl Andruckstangen, Spanngurten

• **Jolax Zeltteppich - Aktionspreis!** (Seite 22)

Walker collectie 2025



Active 400



Active 330



Active 330

### Luft Sonnensegel Active

Type	Listenpreis €	AKTIONSPREIS €
Active 290	1039,-	<b>779,-</b>
Active 330	1066,-	<b>799,-</b>
Active 400	1132,-	<b>849,-</b>
Active 500	1199,-	<b>899,-</b>

Zur Webseite gehen



# Kip Kompakt/Vision



Zur Webseite gehen



Kompakt

Zur Webseite gehen



Vision

# T@B



**JETZT AB**  
**€ 1749,-**



Zur Webseite gehen



## Speziell für Kip Kompakt und Kip Vision

- Maßgeschneidert für den Kip Kompakt/Vision
- Vorzelt und Sonnendach zusammen: Wände abnehmbar
- Schnell und einfach aufzubauen mit Easy-Setup System
- Dach: Ten Cate All Season; schwere Qualität: 260 g/m<sup>2</sup>
- Wände: Ten Cate Design Gewebe; außenseitig beschichtet; schwere Qualität: 260 g/m<sup>2</sup>; abwaschbar, herausnehmbar
- Tiefe: 240 cm
- Inklusiv 28 mm Aluminiumgestänge mit PowerGrips
- Inklusiv Radabdeckung, Bodenschürze und Gardinen
- Inklusiv Luxus Heringtasche
- Gewicht: 25 kg
- **Jolax Zeltteppich - Aktionspreis!** (Seite 22)

### Kompakt/Vision Aluminiumgestänge

Type	Listenpreis €	AKTIONSPREIS €
<b>Kompakt</b>	2132,-	<b>1599,-</b>
<b>Vision</b>	2266,-	<b>1699,-</b>
Sturmbänder, 2 Stück		<b>29,95</b>

## Vorzelt speziell für T@B 320 und T@B 400

- Maßgeschneidert für den T@B 320 und T@B 400
- Vorzelt und Sonnendach in einem
- Schnell und einfach aufzubauen mit Easy-Setup System
- Dach: Ten Cate All Season; schwere Qualität: 260 g/m<sup>2</sup>
- Wände: Ten Cate Design Gewebe; außenseitig beschichtet; schwere Qualität: 260 g/m<sup>2</sup>; abwaschbar; Vorderwand und Seitenwand rechts herausnehmbar
- Tiefe: 240 cm
- Inklusiv 28 mm Aluminium Gestänge mit PowerGrips
- Inklusiv Radabdeckung, Bodenschürze und Gardinen
- Inklusiv Luxus Heringtasche
- Gewicht: T@B 320 ca. 21 kg / T@B 400 ca. 25 kg
- **Jolax Zeltteppich - Aktionspreis!** (Seite 22)



Entlüftung:  
Vorderwandentlüftung

### T@B aluminium frame

Type	Listenpreis €	AKTIONSPREIS €
<b>T@B 320</b>	2332,-	<b>1749,-</b>
<b>T@B 400</b>	2399,-	<b>1799,-</b>
Sturmbänder, 2 Stück		<b>29,95</b>



# Knaus Sport & Fun



Zur Webseite gehen



## Speziell für Knaus Sport & Fun

- Maßgeschneidert für den Knaus Sport&Fun
- Vorzelt und Sonnendach zusammen: Wände abnehmbar
- Schnell und einfach aufzubauen mit Easy-Setup System
- Dach: Ten Cate All Season; schwere Qualität: 240 g/m<sup>2</sup>
- Wände: Ten Cate Design Gewebe; außenseitig beschichtet; schwere Qualität: 260 g/m<sup>2</sup>; abwaschbar; herausnehmbar
- Tiefe: 240 cm
- Inklusiv 28 mm Aluminium Gestänge mit PowerGrips
- Inklusiv Radabdeckung, Bodenschürze und Gardinen
- Inklusiv Luxus Heringtasche
- Gewicht: 29 kg
- **Jolax Zeltteppich - Aktionspreis!** (Seite 22)

### Sport & Fun Aluminiumgestänge

Type	Listenpreis €	AKTIONSPREIS €
<b>Sport &amp; Fun</b>	2399,-	<b>1799,-</b>
Sturmbänder, 2 Stück		<b>29,95</b>

## Luft Sonnensegel SUNFLEXX für T@B 320 und T@B 400

Walker Sunflexx ist ein Luft Sonnensegel, mit dem Sie einfach und schnell reisen können.

Sunflexx hat eine Tiefe von 240 cm.

Beide Seiten haben ein großes Panoramafenster, das hochgeklappt werden kann.

Die frischen Anthrazitfarben und das frische Design machen Sunflexx attraktiv zu sehen.

Eine doppelte Luftpumpe ist im Lieferumfang enthalten.

**Sunflexx 320: für T@B 320 / gewicht: 7,5 kg**

**Sunflexx 400: für T@B 400 / gewicht: 8,5 kg**

• **Jolax Zeltteppich - Aktionspreis!** (Seite 22)

### Sunflexx Luft Sonnensegel

Type	Listenpreis €	AKTIONSPREIS €
<b>Sunflexx T@B 320</b>	866,-	<b>649,-</b>
<b>Sunflexx T@B 400</b>	932,-	<b>699,-</b>



Beide Seiten haben ein großes Panoramafenster das hochgeklappt werden kann.







Unterstützung Dachspitze

Zur Webseite gehen



## Speziell für Eriba Touring\* und Trigano Silver

Das Walker **Touring-Plus** wird mit einem **speziell entwickelten 28 mm Aluminiumgerüst** geliefert und bietet eine gute Stehhöhe.

\* Für den **Eriba Touring 630/642 Wohnwagen** ist das **Walker Pioneer 240 Vorzelt** möglich. **Siehe Seite 4.**

### Touring-Plus Aluminiumgestänge

Type	Listenpreis €	AKTIONSPREIS €
Touring-Plus für <b>Familia, Puck L, Puck 230</b>	2199,-	<b>1649,-</b>
Touring-Plus für <b>Triton</b>	2266,-	<b>1699,-</b>
Touring-Plus für <b>Troll</b>	2332,-	<b>1749,-</b>
Touring-Plus für <b>Trigano Silver 290/Mini Freestyle 290</b>	2399,-	<b>1799,-</b>
Touring-Plus für <b>Trigano Silver 310 + 340</b>	2399,-	<b>1799,-</b>
Touring-Plus für <b>Trigano Silver 380/Silver Evasion 390 CP-TDE/Mini Freestyle 390/Trend 350/Trend 380</b>	2532,-	<b>1899,-</b>
Sturmbänder, 2 Stück	-	<b>29,95</b>
Anbau De Luxe	866,-	<b>649,-</b>
Innenzelt für Anbau	-	<b>129,-</b>

### TECHNISCHE DATEN TOURING PLUS

**Tiefe:** 240 cm • **Dach:** Ten Cate außenseitig beschichtet; schwere Qualität: 260 gr/m<sup>2</sup>; abwaschbar  
**Wände:** Ten Cate außenseitig beschichtet; schwere Qualität: 260 gr/m<sup>2</sup>; abwaschbar  
**Gestänge:** 28 mm Aluminiumgestänge mit Easy PowerGrips • **Entlüftung:** im First und Moskitofenster in der Seitenwand • **Wände:** alle herausnehmbar • **Easy-Setup System:** inklusive!  
**Gardinen, Radabdeckung und Bodenschürze:** inklusive! • **Luxus Heringtasche:** inklusive!  
**Gewicht:** ca. 26 kg

### ZUBEHÖR

- Easy-Lock Sturmbänder Vorzelt; Satz von 2 Stück
- **Jolax Zeltteppich - Aktionspreis!** (Seite 22)
- Anbau De Luxe mit Tür: Anbringung an der linken oder rechten Seite möglich
- Innenzelt für Anbau mit Zeltboden
- Windschutz WS-7
- Lampenschirm und Tischdecke
- Fenstermarkise
- Verandastange



## Vorzelte und Luft Sonnensegel speziell für Hobby Beachy

### Vorzelte Dynamic und Scandic 300



Diese Zelte werden mit einem speziellen Gerüst geliefert.

Dieses Gerüst ist möglich in Stahl oder Glasfibergestänge.

Zur Webseite gehen



Das Vorzelt **Dynamic 250** (*siehe Seite 5*) ist für den Wohnwagen **Hobby Beachy 360** und den **Hobby Beachy 420** möglich. Die Vorzelte **Dynamic 250** (*siehe Seite 5*) und **Scandic 300** (*siehe Seite 7*) sind für den Wohnwagen **Hobby Beachy 450** möglich.

Walker Dynamic 250	Listenpreis €	AKTIONSPREIS €	Walker Scandic 300	Listenpreis €	AKTIONSPREIS €
Hobby Beachy 360 stahl MAX:	2466,-	<b>1849,-</b>	Hobby Beachy 450 stahl MAX:	2879,-	<b>2159,-</b>
Hobby Beachy 360 fiber MAX:	2799,-	<b>2099,-</b>	Hobby Beachy 450 fiber MAX:	3226,-	<b>2419,-</b>
Hobby Beachy 420 stahl MAX:	2599,-	<b>1949,-</b>			
Hobby Beachy 420 fiber MAX:	2946,-	<b>2209,-</b>			
Hobby Beachy 450 stahl MAX:	2732,-	<b>2049,-</b>			
Hobby Beachy 450 fiber MAX:	3066,-	<b>2299,-</b>			



### Luft Sonnensegel Active



**Walker Active Luft Sonnensegel** für Hobby Beachy mit dem Sie einfach und schnell reisen können (*siehe Seite 13*)

Das Walker **Active 290** ist für den **Hobby Beachy 360/420/450** möglich.

Für den **Hobby Beachy 450** ist das Walker **Active 290** und auch das **Active 330** möglich.

Walker Active 290	Listenpreis €	AKTIONSPREIS €
Hobby Beachy 360/420/450:	1039,-	<b>779,-</b>
Walker Active 330	Listenpreis €	AKTIONSPREIS €
Hobby Beachy 450:	1066,-	<b>799,-</b>



## Vorzelt speziell für Adria Action 341/361

- Maßgeschneidert für den Adria Action 341/361
- Vorzelt und Sonnendach zusammen: Wände abnehmbar
- Schnell und einfach aufzubauen mit Easy-Setup System
- Dach: Ten Cate All Season; schwere Qualität: 260 g/m<sup>2</sup>
- Wände: Ten Cate Design Gewebe; außenseitig beschichtet; schwere Qualität: 260 g/m<sup>2</sup>; abwaschbar; herausnehmbar
- Inklusive 28 mm Aluminium Gestänge mit PowerGrips
- Inklusiv Radabdeckung Bodenschürze und Gardinen
- Inklusiv Luxus Heringtasche
- Gewicht: ca. 25 kg
- Tiefe: 240 cm
- **Jolax Zeltteppich - Aktionspreis!** (Seite 22)



Entlüftung: Vorderwandentlüftung

Zur Webseite gehen



### Action 341/361 Aluminiumgestänge

Type	Listenpreis €	AKTIONSPREIS €
<b>Action 341/361</b>	2399,-	<b>1799,-</b>
Sturmbänder, 2 Stück		<b>29,95</b>

## Luft Sonnensegel SUNFLEXX für ACTION 341/361 und ACTION 391

Walker Sunflexx ist ein Luft Sonnensegel, mit dem Sie einfach und schnell reisen können.

Sunflexx hat eine Tiefe von 240 cm.

Beide Seiten haben ein großes Panoramafenster das hochgeklappt werden kann.

Die frischen Anthrazitfarben und das frische Design machen Sunflexx attraktiv zu sehen.

Eine doppelte Luftpumpe ist im Lieferumfang enthalten. Gewicht: 8,5 kg.

- **Jolax Zeltteppich - Aktionspreis!** (Seite 22)

### Sunflexx: Luft Sonnensegel

Type	Listenpreis €	AKTIONSPREIS €
<b>Sunflexx Action 341/361</b>	932,-	<b>699,-</b>
<b>Sunflexx Action 391</b>	1026,-	<b>769,-</b>



Beide Seiten haben ein großes Panoramafenster das hochgeklappt werden kann.



## Vorzelt speziell für Adria Action 391 PD/PH-LH

- Maßgeschneidert für den Adria Action 391
- Vorzelt und Sonnendach zusammen: Wände abnehmbar
- Schnell und einfach aufzubauen mit Easy-Setup System
- Dach: Ten Cate All Season; schwere Qualität: 260 g/m<sup>2</sup>
- Wände: Ten Cate Design Gewebe; außenseitig beschichtet; schwere Qualität: 260 g/m<sup>2</sup>; abwaschbar; herausnehmbar
- Tiefe: 240 cm
- Inklusive 28 mm Aluminium Gestänge mit PowerGrips
- Inklusiv Radabdeckung Bodenschürze und Gardinen
- Inklusiv Luxus Heringtasche
- Gewicht: ca. 27 kg
- **Jolax Zeltteppich - Aktionspreis!** (Seite 22)



Entlüftung: Vorderwandentlüftung



Zur Webseite gehen



### Action 391 Aluminiumgestänge

Type	Listenpreis €	AKTIONSPREIS €
<b>Action 391</b>	2399,-	<b>1799,-</b>
Sturmbänder, 2 Stück		<b>29,95</b>

Geben Sie immer den korrekten Typ 391 an; PD oder PH/LH (geben Sie an, ob es sich um einen Adria Action 391 LH Sport handelt)





## Winterzelt

Jolax Zeltteppich  
Aktionspreis! (Seite 22)

### TECHNISCHE DATEN SNOW & FUN PLUS

**Tiefe:** 180 cm • **Breite:** 240 cm • **Dach:** PVC  
**Wände:** PVC • **Zwei Eingänge** • **Gestänge:** Stahl, Zinox 25 mm • **Entlüftung:** in beiden Seitenwänden befindet sich unterhalb des Daches eine Entlüftung, bzw. eine verschließbare Entlüftung • **Gewicht:** ca. 28 kg  
**Easy-Setup System:** inklusive! • **Radabdeckung, Bodenschürze und Gardinen:** inklusive! • Inklusive Luxus Heringtasche

### Snow & Fun Plus

Type	Listenpreis €	AKTIONSPREIS €
<b>Snow &amp; Fun Plus</b>	1066,-	<b>799,-</b>
Wintersicherung Stahl	132,-	<b>99,-</b>
Innenhimmel	119,-	<b>89,-</b>
Sturmbänder, 2 Stück		<b>29,95</b>

**Snow&Fun Plus auch lieferbar für:**

Bürstner Averso Plus, Bürstner Premio Plus, Dethleffs c'go UP, Eriba Living 555 XL, LMC Style Lift, Weinsberg CaraOne 390 PUH/540 EUH

Zur Webseite gehen



# Maxi 300/380



## Teilvorzelt

Type	Listenpreis €	AKTIONSPREIS €
<b>Maxi 300/380</b>	1198,-	<b>899,-</b>



Maxi 300



Maxi 380

### TECHNISCHE DATEN MAXI 300/380

**Tiefe Maxi 300/380:** 235 cm • **Breite Maxi 300:** 310 cm/**Breite Maxi 380:** 385 cm • **Dach:** Ten Cate außenseitig beschichtet; schwere Qualität: 260 g/m<sup>2</sup>; abwaschbar • **Wände:** Ten Cate außenseitig beschichtet; schwere Qualität: 260 gr/m<sup>2</sup>; abwaschbar • **Vorderwand Maxi 300/380:** herausnehmbar; 2 Teile • **Zwei Eingänge** • **Gestänge:** Stahl 25 mm; optional mit Easy PowerGrips lieferbar gegen aufpreis • **Optional:** 28 mm Aluminiumgestänge mit Easy PowerGrips gegen Aufpreis • **Gewicht Maxi 300 Stahl:** ca. 30 kg • **Gewicht Maxi 380 Stahl:** ca. 35 kg • **Easy-Setup System:** inklusive! • **Gardinen, Radabdeckung und Bodenschürze:** inklusive! • **Luxus Heringtasche:** Inklusive

Zur Webseite gehen



### ZUBEHÖR

- Easy-Lock Sturmbänder; Satz von 2 Stück
- **Jolax Zeltteppich - Aktionspreis!** (Seite 22)
- Lampenschirm und Tischdecke
- Windschutz WS-1
- Wintersicherung Stahl
- Innenhimmel



# Anbau/Innenzelt



### Anbau De Luxe

Type	Listenpreis €	AKTIONSPREIS €
<b>Anbau De Luxe</b>	866,-	<b>649,-</b>
Innenzelt für Anbau	-	<b>129,-</b>

**Anbau De Luxe** mittels Reißverschluss montiert; links und rechts möglich.  
**Für Touring-Plus (ab 2020), Concept 240+280, Fusion, Dynamic, Allure, Ellips, Atrium, Scandic und Palladium.**

Dieser Anbau hat außen eine zusätzliche Tür und ein Fenster mit Lüftungsgitter.  
Der Anbau hat einen zusätzlichen Reißverschluss, so dass die Seitenwand des Vorzeltes als Trennwand ausgetauscht werden kann. Links und rechts platzierbar! Ideal zum Beispiel zum Abstellen Ihrer Elektrofahräder oder als zusätzliche Schlafkabine (Innenzelt verfügbar). Der Anbau wird in der Farbe geliefert des Vorzeltes.  
Abmessungen (cm): 215 (B) x 140 (T) x 175 (H).  
Gewicht: 15 kg.  
Nur mit Stahlrahmen erhältlich.



Innenzelt als Zubehör erhältlich

Zur Webseite gehen



# Windschutz



WS-1



WS-5



WS-7

### Windschutz in den Farben des Vorzeltes!

**WS-1** - in den Farben Walker Scandic 300, Atrium 300, Palladium 350 und Maxi 300/380  
**WS-5** - PVC / in den Farben Walker Concept 240/280  
**WS-7** - in den Farben Walker Dynamic 250, Ellips 280, Touring-Plus

Zur Webseite gehen



### Windschütze 150 cm hoch!

450 cm Länge / Gewicht: 10 kg.

Listenpreis € 372,-

**AKTIONSPREIS  
€ 279,-**



# IHR NEUES WALKER VORZELT ODER SONNENDACH IST ERST KOMPLETT

## MIT EINEM SCHÖNEN JOLAX VORZELTTEPPICH!



**-25% JOLAX Aktion**  
**ZELT+TEPPICH = 25% Rabatt auf Jolax Zeltteppich**

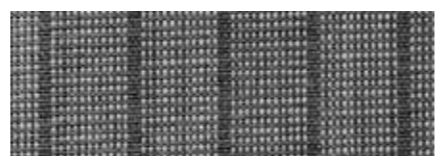
Beim Kauf eines **Jolax Vorzeltteppichs** erhalten Sie, **kostenlos**, eine **luxus Tragetasche** \*  
\* nicht für Größe 250x150 cm und 250x200 cm

Wenn Sie direkt beim Kauf von einem neuen Walker Vorzelt, Sonnendach oder Anbau ein Jolax Vorzeltteppich bestellen, erhalten Sie einen Rabatt von 25% auf den normal Preis.

Sie haben die Wahl zwischen 2 Farben:



• Hellgrau / Dunkelgrau / Blau



• Hellgrau / Anthrazit

### JOLAX GRÖSSEN UND PREISEN (TIEFE 280 CM NUR IN ANTHRAZIT!)

Größe	250 cm Tiefe		280 cm Tiefe		300 cm Tiefe		350 cm Tiefe	
	Teppich €	Zelt+Teppich: Teppich €	Teppich €	Zelt+Teppich: Teppich €	Teppich €	Zelt+Teppich: Teppich €	Teppich €	Zelt+Teppich: Teppich €
780-810 = 440 cm	163,-	122,-	-	-	-	-	-	-
825-870 = 500 cm	176,-	132,-	191,-	143,-	208,-	156,-	264,-	198,-
885-930 = 560 cm	202,-	151,-	219,-	164,-	232,-	174,-	292,-	219,-
945-1020 = 620 cm	223,-	167,-	240,-	180,-	256,-	192,-	320,-	240,-
1035-1080 = 680 cm	234,-	175,-	264,-	198,-	282,-	211,-	348,-	261,-
1110-1160 = 740 cm	268,-	201,-	286,-	214,-	296,-	222,-	380,-	285,-

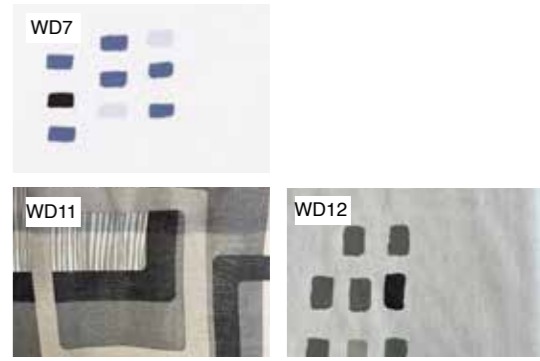
### JOLAX GRÖSSEN UND PREISEN SONDERMODELLE

Type	Große (cm)	Teppich €	Zelt+Teppich: Teppich €
Anbau	250 x 150	56,-	42,-
Snow & Fun Plus (nur in Anthrazit lieferbar)	250 x 200	64,-	48,-
Touring-Plus Familia, Maxi 300, Silver Mini freestyle 290, Active 290	250 x 310	99,-	74,-
Touring-Plus Triton, Troll, Eriba Feeling 230, Trigano Silver 310/340/350/380/390, Maxi 380, Kip Shelter, T@B 320, Active 330, Sunflexx 320	250 x 390	124,-	93,-
Adria Action 361/341, T@B 400, Active 400, Sunflexx 400/361	250 x 440	163,-	122,-
Kip Kompakt, Eriba Feeling 380/425/430/450, Eriba Touring 630, Trigano Silver 420/430/442, Knaus Sport&Fun, Action 391, Active 500, Sunflexx 391	250 x 500	176,-	132,-
Kip Vision, Eriba Feeling 442/470	250 x 560	202,-	151,-

## Zubehör



- Gardinen**  
 Gardinen WD7, WD11 und WD12.  
 Der Stoff ist auch separat erhältlich.
- Easy-Lock Sturmbänder**  
 Vorzelt/Sonnendach Patio: Satz von 2 Stück **AKTIONSPREIS € 29,95**  
 Sonnendach Patio/Castel: Satz von 3 Stück **AKTIONSPREIS € 39,95**
- Fenstermarkise** **AKTIONSPREIS € 109,-**  
 Aluminium Gestänge inklusive.  
 Maß: 190 x 80 cm
- Lampenschirm** **AKTIONSPREIS € 49,50**  
 Lampenschirme in den Farben der Gardinen erhältlich  
 in den folgenden Ausführungen: WD7, WD11 und WD12.
- Innenzelt für Anbau** **AKTIONSPREIS € 129,-**  
 Schlafzelle für Anbau mit Zeltboden  
 Bodenmaß: 205 x 135 cm.
- Tischdecke 160 x 110 cm** **AKTIONSPREIS € 19,50**  
 In de dessins: WD7, WD11 und WD12
- Verandastange**
  - Stahl type 780-870 **AKTIONSPREIS € 25,-**
  - Stahl type 885-960 **AKTIONSPREIS € 28,-**
  - Stahl type 975-1080 **AKTIONSPREIS € 32,-**
  - Aluminium type 780-870 **AKTIONSPREIS € 29,-**
  - Aluminium type 885-960 **AKTIONSPREIS € 35,-**
  - Aluminium type 975-1080 **AKTIONSPREIS € 42,-**
  - Glasfiber type 780-870 **AKTIONSPREIS € 48,-**
  - Glasfiber type 885-960 **AKTIONSPREIS € 53,-**
  - Glasfiber type 975-1080 **AKTIONSPREIS € 64,-**
- Spezialfertigung Radabdeckung und Bodenschürze** **€ 80,-**  
 Für Caravans mit niedrigem Einstieg und rundem Radkasten



Gardinstoffe WD7, WD11 und WD12



Easy-Lock Sturmbänder; Satz von 2 Stück



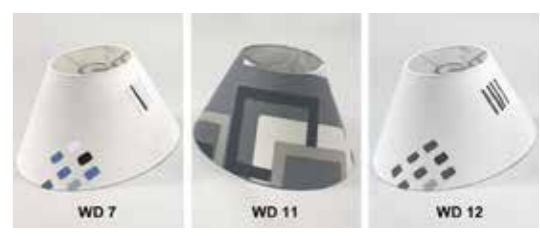
Easy-Lock Sturmbänder; Satz von 3 Stück



Innenzelt Anbau



Fenstermarkise



Lampenschirm

# WALKER FABRIK SHOWROOM

Zur Webseite gehen



Besuchen Sie unseren **800 qm großen Ausstellungsraum!**

Hier zeigen wir aus dem gesamten Sortiment aufgebaute  
Vorzelte und Sonnendächer sowie auch Zubehör!

Wir sind nur: **30 km von Venlo** • **95 km von Düsseldorf** • **122 km von Aachen**  
• **97 km von Oberhausen** • **74 km von Duisburg** entfernt!

**Öffnungszeiten: von Montag - Freitag: von 9.00 - 17.00 Uhr**  
Aktuelle Öffnungszeiten finden Sie auf: [www.walker-zelte.de](http://www.walker-zelte.de)

**MADE IN HOLLAND**



[www.walker-zelte.de](http://www.walker-zelte.de)

Zur Webseite gehen



Wie funktioniert der QR-Code auf dem Telefon?

Scannen Sie einen QR-Code mit einem iPhone oder  
Android-Gerät wie folgt:

1. Öffnen Sie die Kamera-App.
2. Geben Sie vor, ein Foto des QR-Codes zu machen.  
Richten Sie also die Kamera auf den QR-Code.
3. Der QR-Code wird auf dem Bildschirm angezeigt.  
Visualisieren Sie den QR-Code vollständig.
4. Eine Meldung wird angezeigt, um die zugrunde liegende  
Website zu öffnen.

In Kombination mit den Rohstoffen unserer namhaften Lieferanten  
liefert Walker Topqualität!

**jolaX**

**TENCATE**  
OUTDOOR FABRICS

**YKK**  
Little Parts. Big Difference.

**AMANN**  
GROUP  
**PIPER**  
Qualitäts-Zeltpastänge

**esmpion**

**Achilles**

**SIOEN**

**MEHLER**  
TEXNOLOGIES  
FREUDENBERG

Ihr Walker-Händler:

Preise inkl. MwSt.

Preisänderungen, Größe, Leistung und Konstruktion vorbehalten.



**Walker Campingstyle B.V.**  
Florijn 3 (Industriegelände Rijt-West)  
5751 PC Deurne, Niederlande  
Tel: +31 (0)493 - 31 48 28  
Mail: [info@walker.nl](mailto:info@walker.nl)  
Website: [www.walker-zelte.de](http://www.walker-zelte.de)